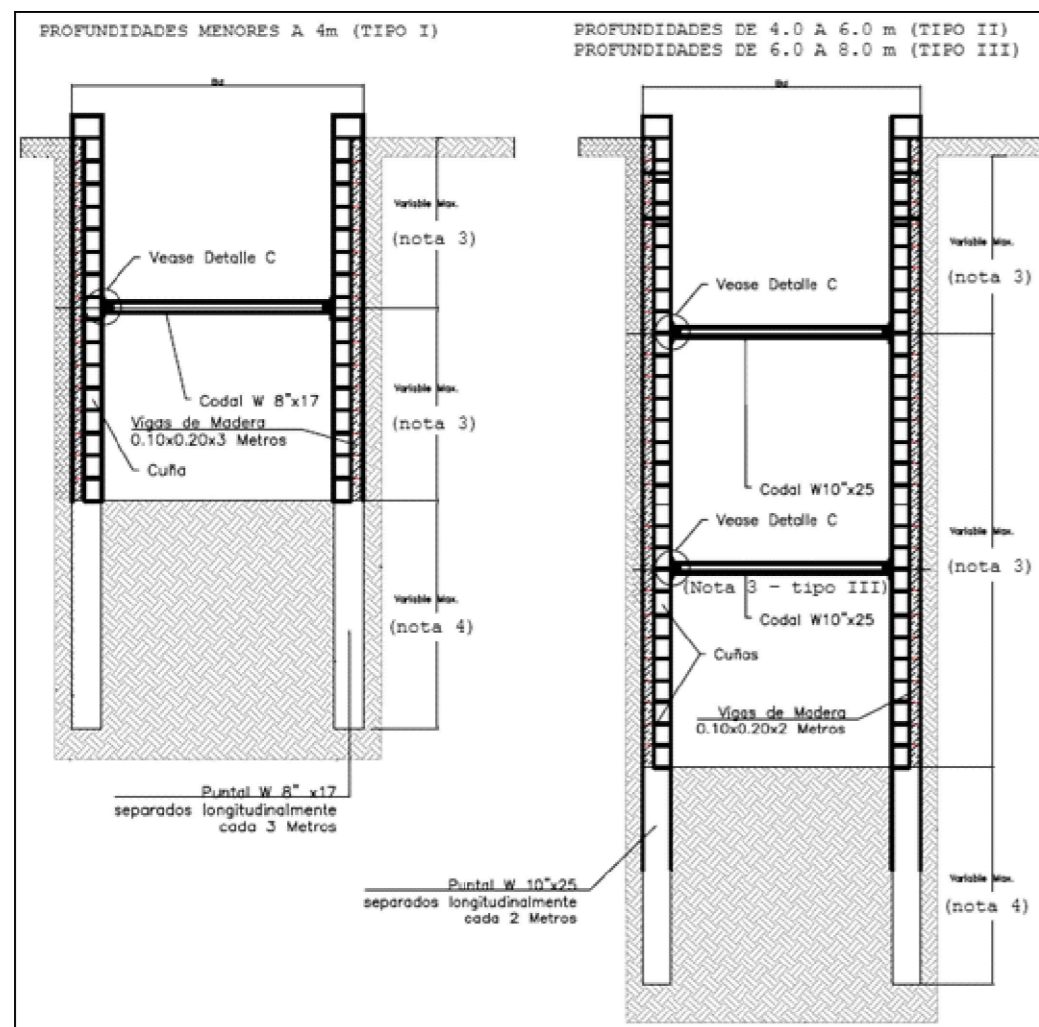


Planta y detalles de entibado Mixto de madera - perfiles metálicos - Modificado de NS-072 de EAAB.



Esquema de entibado Mixto de madera - perfiles metálicos - Modificado de NS-072 de EAAB.

NOTAS:

SISTEMA DE ENTIBADO.-

- Se recomienda implementar entibados mixtos en madera con perfiles metálicos.
- La instalación de los tableros de madera deberá ser simultánea al avance de la excavación de tal forma que no se presenten espacios mayores a 1.0 m.

Características del sistema:

1. El acero deberá cumplir con la norma ASTM - A - 36.
2. Las vigas de madera diagonales se utilizaran en aquellos casos donde se presente pandeo.
3. Para profundidades menores a 4.0 m (I), la distancia entre el borde libre de la zanja y el codal no deberá exceder 1.5m. Para profundidades de 4.0 a 6.0 m (II), la distancia entre el borde libre de la zanja y el codal no deberá exceder 2.0m.

Para profundidades de 6.0 a 8.0 m (III), la distancia entre el borde libre de la zanja y el codal no deberá exceder 2.5m. En este caso se recomienda implementar un codal intermedio, localizado a una profundidad de 2/3 de la altura máxima de excavación

4. Para profundidades menores a 4.0 m (I), el puntal debe estar enterrado mínimo 2.0 m en el fondo de la zanja. Para profundidades de 4.0 a 6.0 m (II), el puntal debe estar enterrado mínimo 3.0 m en el fondo de la zanja. Para profundidades de 6.0 a 8.0 m (III), el puntal debe estar enterrado mínimo 3.5 m en el fondo de la zanja.

MATERIAL DE RELLENO DE LLAVE DE CORTANTE.-

El material con el que se rellene la zanja de la llave de cortante será enrocado angular ($\Phi \geq 40^\circ$) de roca dura o de alta resistencia, compuesto por fragmentos angulosos con un diámetro máximo nominal de 35 cms libre de arcillas y material orgánico y con desgastes de la máquina de los ángulos no superior al 40% a 500 revoluciones.

- El contenido de material que pasa el tamiz #200 no podrá exceder el 3% en peso, o el 5% en volumen.

Gradación recomendada para llave cortante:

Tamaño	% Pasa (Peso)
8"	100
2"	20 - 50
1/2"	0 - 10
# 200	< 3

REVEGETALIZACIÓN-

- Se recomienda la revegetaliación de la zona afectada con especies tipo urapán, eucaliptus y acacias en especial estas últimas que presentan un crecimiento muy rápido. Dichos elementos se dispondrán a no menos de 6 m de distancia del alineamiento de los drenes para evitar que sus raíces afecten su integridad en una cuadrícula de 3.0 m de lado.