

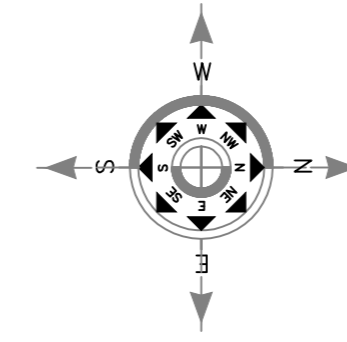
74°5'30''W

74°5'30''W

74°5'30''W

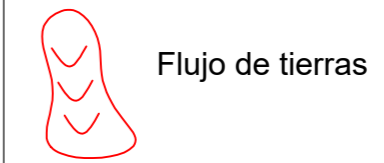
4°32'00''N

4°31'30''N



CONVENCIONES

- Ambiente Morfogénico Antropogénico, A
- Terraceos en rellenos antrópicos, Atra
- Planos y campos de llenos antrópicos, Ar
- Superficie de explanación, Asp
- Ambiente Morfogénico Denudacional, D
- Cono y lóbulo coluvial y de soliflucción, Dco
- Ladera ondulada, Dlo
- Ambiente Morfogénico Mixto Denudacional - Agradacional, MDA
- Ladera con movimiento en masa tipo flujo, MDAImmf
- Ladera con movimiento en masa tipo reptación, MDAImmr
- Ambiente Morfogénico Fluvial, F
- Planicie aluvial confinada, Fpac
- Ambiente Morfogénico Estructural, S
- Escarpe de línea de falla, Sife
- Ladera estructural, Sle



Flujo de tierras



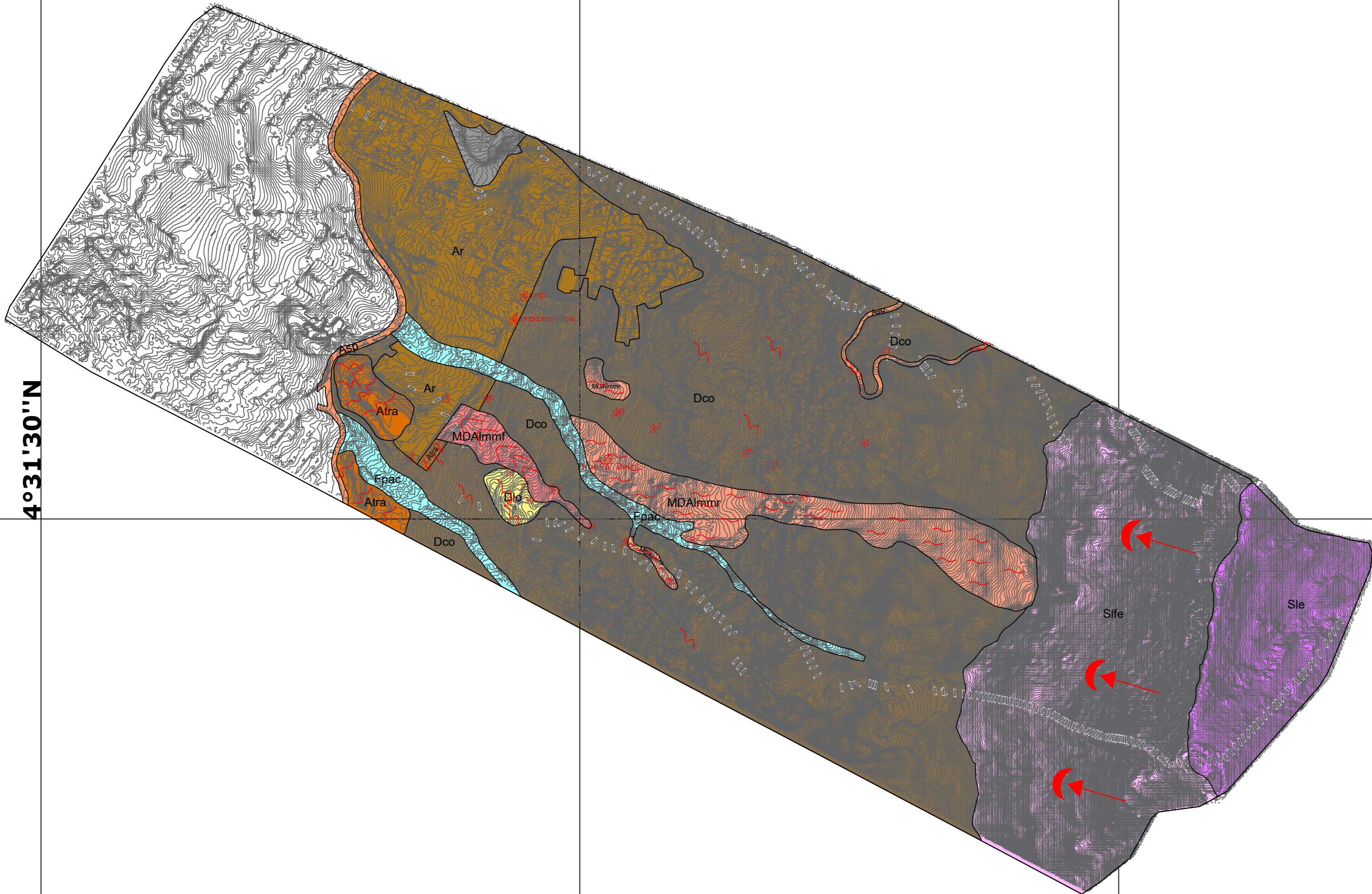
Reptación



Erosión laminar y en surcos



Caída de bloques



PROYECTO
ARBOLEDA SANTA
TERESITA

RESPONSABLE
CARLOS RESTREPO
2520222127 CND

CONVENCIONES

REV.	FECHA	ELAB.	REV.	APR.

CONTIENE:
GEOMORFOLOGÍA

FECHA: AGOSTO DE 2019
ESC: 1:300

4.0