



ALCALDÍA MAYOR
DE BOGOTÁ D.C.
HABITAT
Caja de Vivienda Popular

MAPAS GEORREFERENCIADOS

Código: 208-PLA-Ft-66

Versión: 1

Pág. 1 de 1

Vigente desde: 23-02-2017

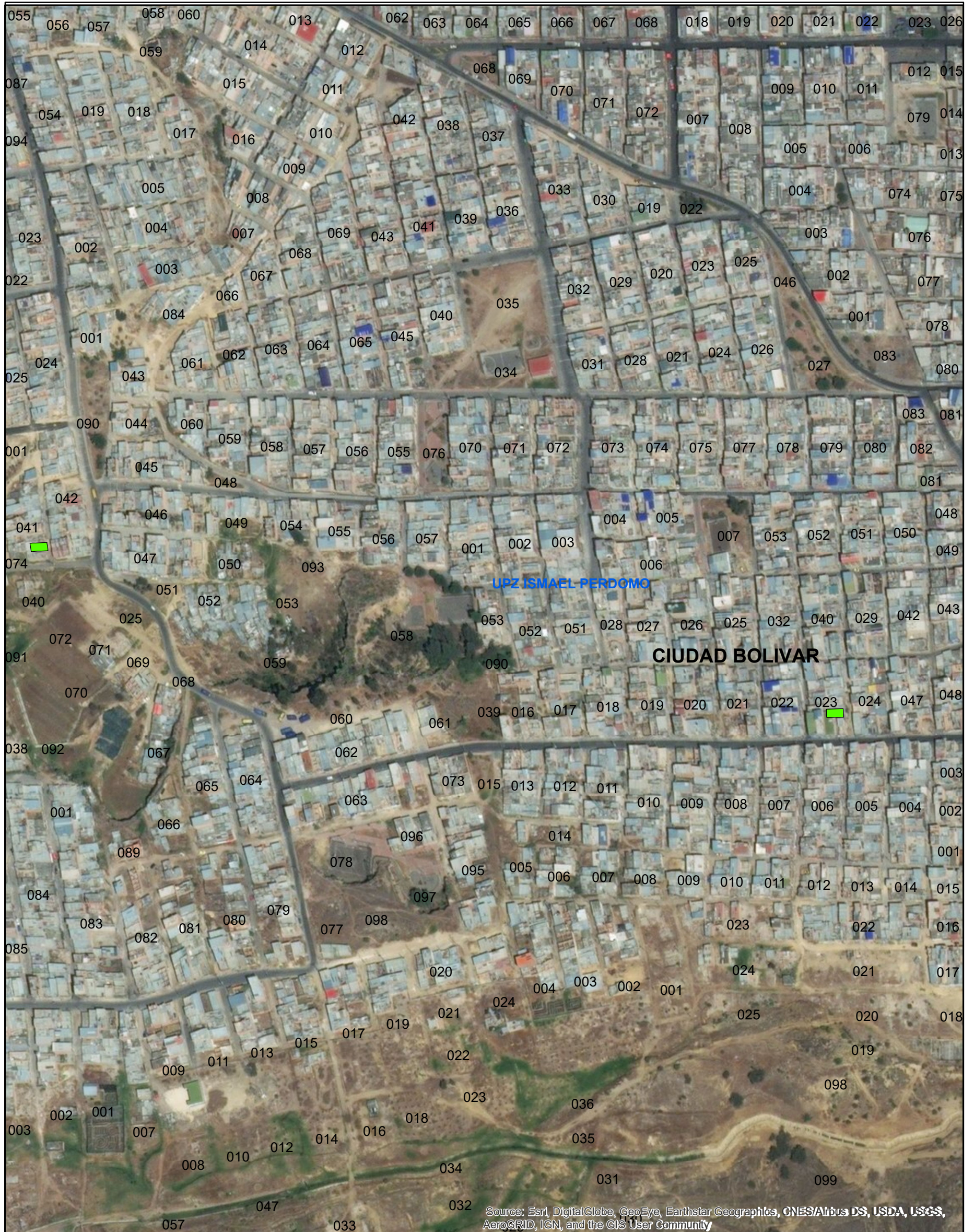
No Plano

3 de 3

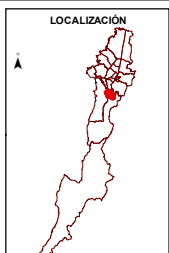
MEJORAMIENTOS DE VIVIENDA EJECUTADOS
EN LA LOCALIDAD DE CIUDAD BOLIVAR VIGENCIA DICIEMBRE 2017

Dirección Misional
MEJORAMIENTO DE VIVIENDA

Fecha
07/11/2017



Source: Esri, DigitalGlobe, GeoEye, Earthstar Geographics, CNES/Airbus DS, USDA, USGS, AeroGRID, IGN, and the GIS User Community



- CONVENCIONES**
- Lotes
 - Localidades
 - Límite UPZ

Escala Gráfica
1:2.792

0 10 20 30 40
Metros

Sistema de Proyección
Datum: PCS_CarMAGBOG
Proyección: Transversa de Mercator

Fuente
UAECD
Mejoramiento de Vivienda CVP